



COMUNE DI RUTIGLIANO (CITTÀ METROPLITANA DI BARI)

PIANO URBANO PER LA MOBILITÀ SOSTENIBILE



TITOLO ELABORATO:

Sosta e regolamentazione della circolazione

CODICE ELABORATO:

TAV A3

DATA:

Gennaio 2023

SCALA:

1:6000

INCARICO SVOLTO DA:



TECNOMOBILITY
di Anderson Anna Maria
Maggiorelli & C. S.p.A.
INGEGNERIA, ARCHITETTURA, URBANISMO, PIANIFICAZIONE, 22
INDIRIZZO P.E.C.: TECNOMOBILITY@PEC.IT
Piazzetta IVAN

RESPONSABILE TECNICO DI COMESSA:

Ing. Alessandra Rita AQUILINO

iscritta all'Ordine degli Ingegneri della Provincia di Bari con n. 8973

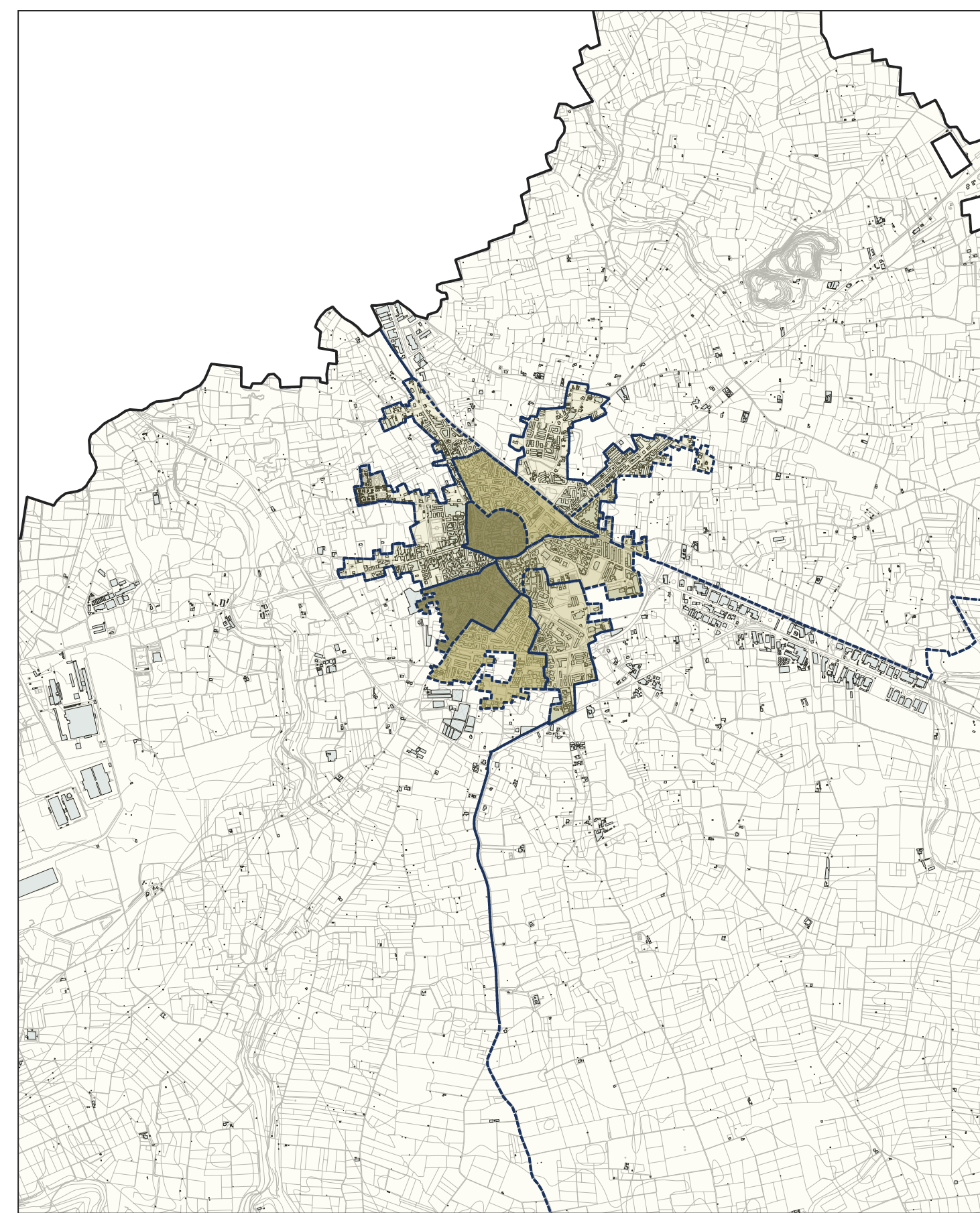


RESPONSABILE UNICO DEL PROCEDIMENTO:

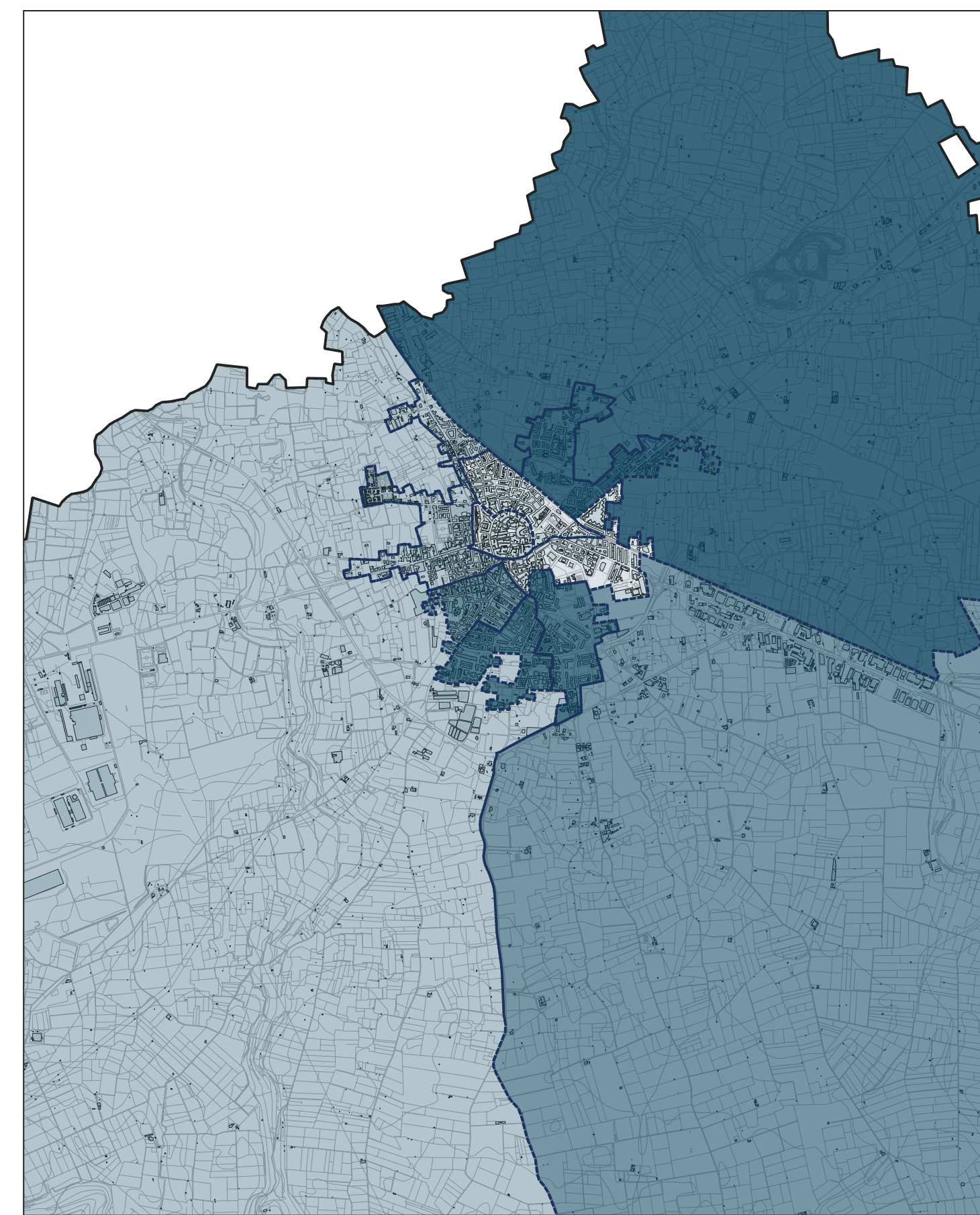
Ing. Carlo OTTONARO

Responsabile Tecnico

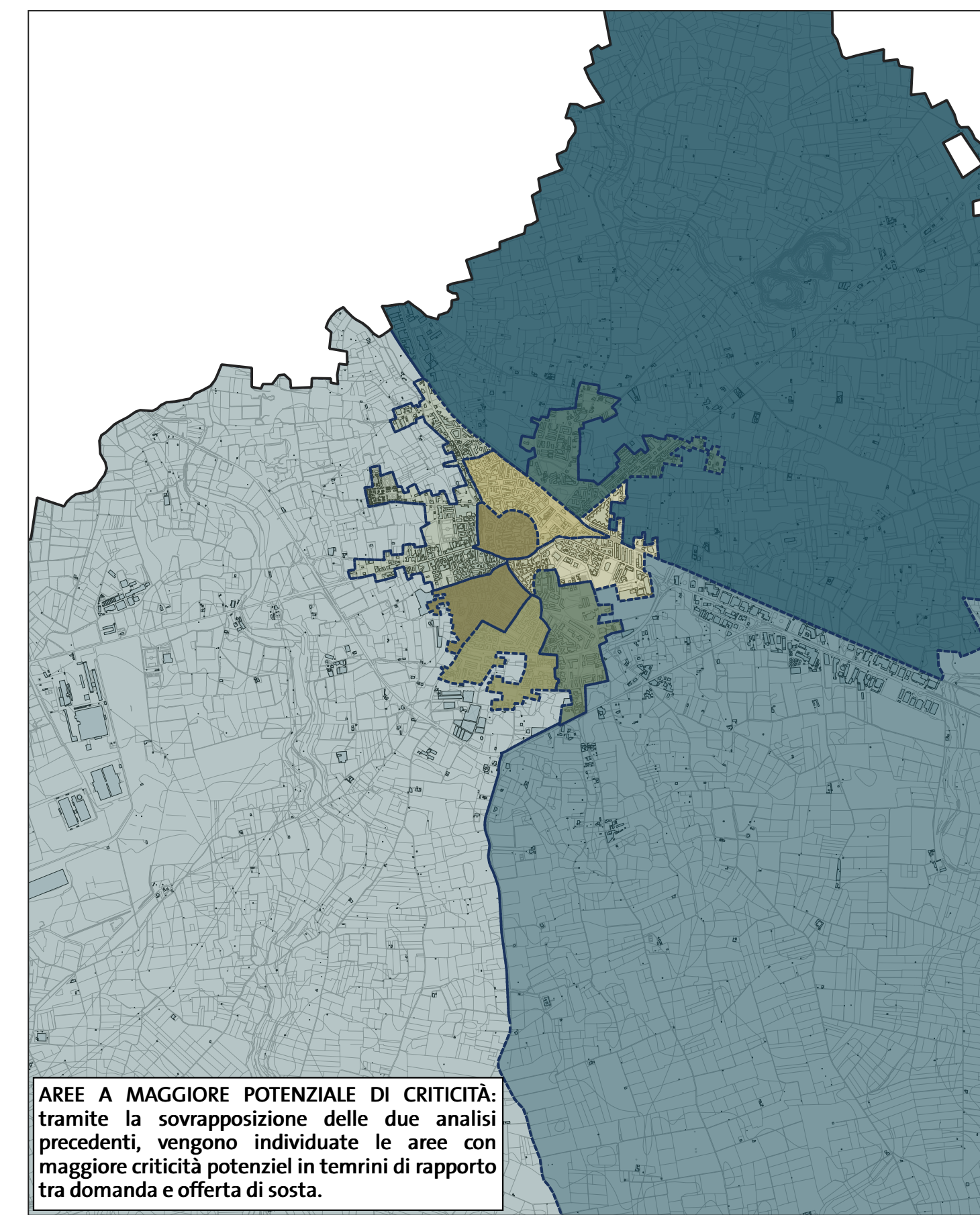
Comune di Rutigliano (BA)



CENSIMENTO ISTAT 2011 - DENSITÀ: numero residenti / kmq

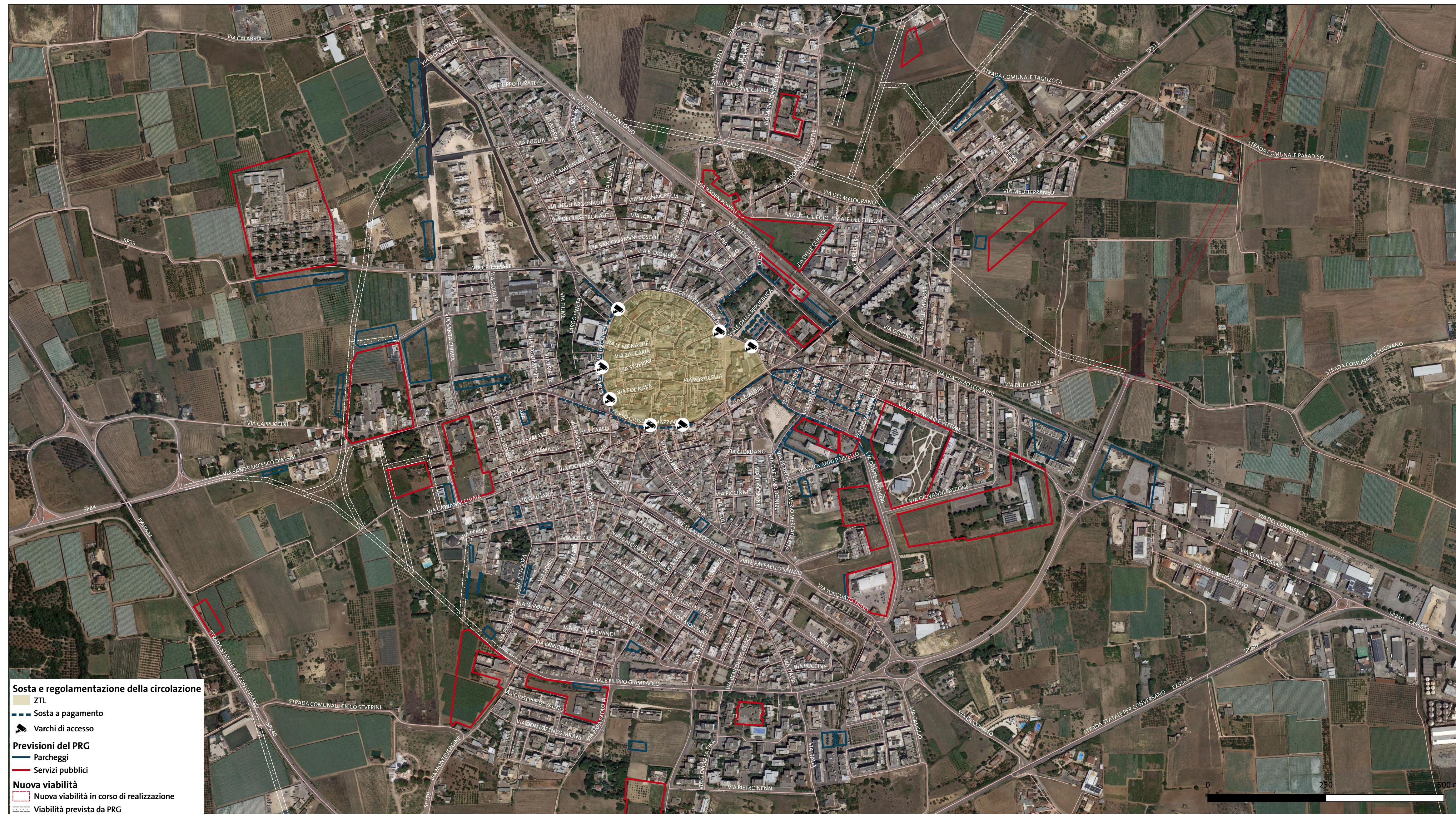


CENSIMENTO ISTAT 2011 - INDICE DI VETUSTÀ: edifici costruiti dopo il 1990 (Legge Tognoli) / numero totale di edifici. Un indice più alto indica maggiore offerta di sosta.



AREE A MAGGIORE POTENZIALE DI CRITICITÀ: tramite la sovrapposizione delle due analisi precedenti, vengono individuate le aree con maggiore criticità potenziali in termini di rapporto tra domanda e offerta di sosta.

AREE A MAGGIORE POTENZIALE DI CRITICITÀ



- Sosta e regolamentazione della circolazione**
- ZTL
- Sosta a pagamento
- Varchi di accesso
- Previsioni del PRG**
- Parcheggi
- Servizi pubblici
- Nuova viabilità**
- Nuova viabilità in corso di realizzazione
- Viabilità prevista da PRG