



COMUNE DI RUTIGLIANO
(CITTÀ METROPOLITANA DI BARI)

PIANO URBANO PER
LA MOBILITÀ SOSTENIBILE



TITOLO ELABORATO:

La mobilità dolce: stato attuale e previsioni

CODICE ELABORATO:

TAV A4

DATA:

Gennaio 2023

SCALA:

1:6000

INCARICO SVOLTO DA:



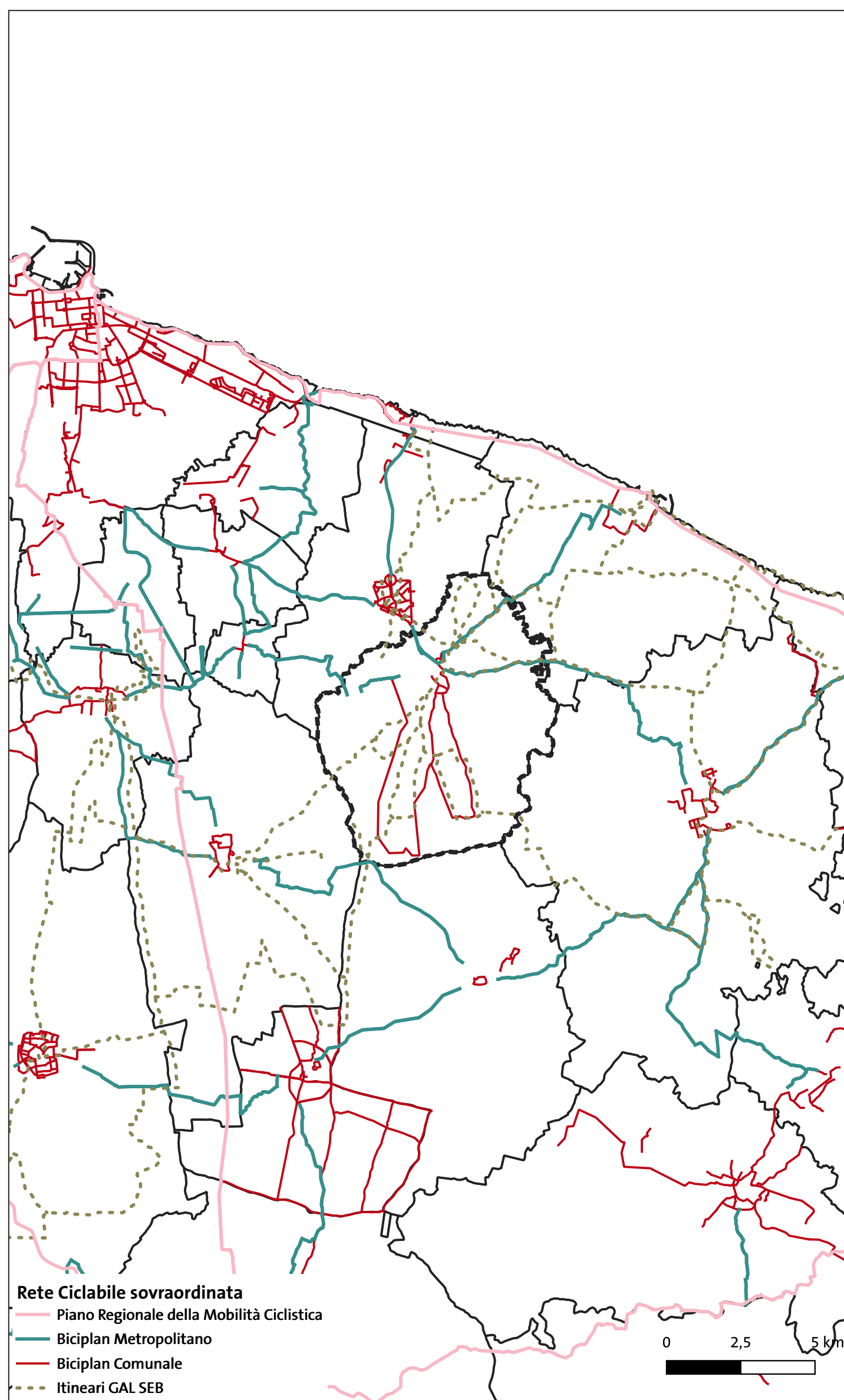
DI ANDERSON ANNA MARIA
Ingegnere SECCO ERANO - 0841 241111
Indirizzo P.zza S. Francesco 107
00187 ROMA

RESPONSABILE UNICO DEL PROCEDIMENTO:

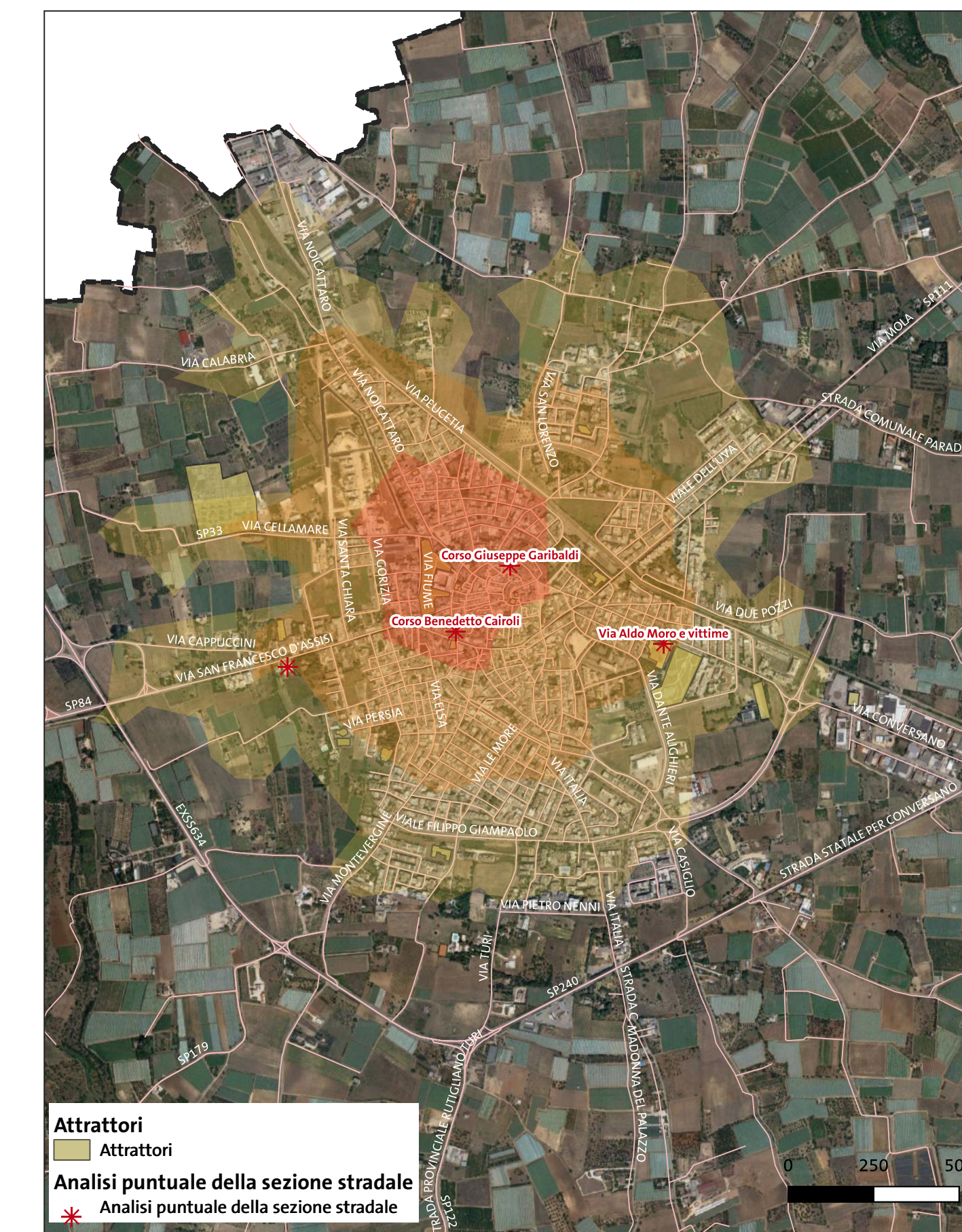
Ing. Carlo OTTOMANO
Responsabile Tecnico
Comune di Rutigliano (BA)

RESPONSABILE TECNICO DI COMESSA:

Dip. Alessandra Rita ROGLINDO
Incaricata all'Ufficio degli Ingegneri della Provincia di Bari con n. 8973



ANALISI DELLO SPAZIO STRADALE DEDICATO ALLA MOBILITÀ LENTA



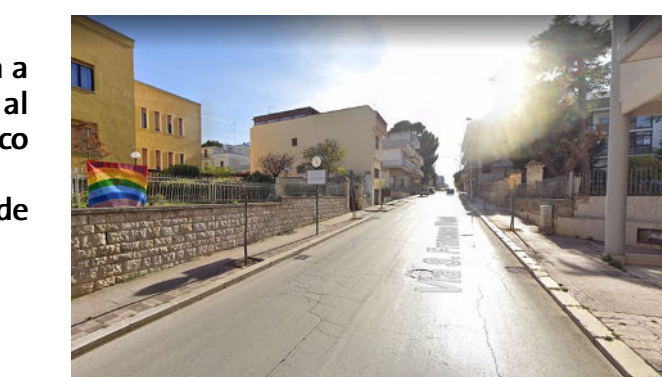
L'abitato di Rutigliano si presenta compatto e facilmente raggiungibile a piedi in quasi ogni sua parte in un tempo non superiore ai 15 minuti dal centro (avendo quindi un diametro massimo all'incirca ricadente entro i 30 minuti a piedi).

A partire dalla presenza di attrattori significativi, si è effettuata una ricognizione dello spazio disponibile per i pedoni sulle principali vie di accesso agli stessi. È stata effettuata un'analisi schematica sull'effettiva quantità di spazio stradale riservato alla mobilità lenta.

Sono state nalizzate:

• Via F. d'Assisi

Via F. d'Assisi è anche la SP 84, che collega Adelfia a Rutigliano passando per Casamassima e giunge al centro storico di Rutigliano. Nel tratto più periferico presenta marciapiedi molto stretti o inesistenti. A partire dall'ospedale è presente un marciapiede su entrambi i lati di larghezza di circa 1m.



• Corso Benedetto Cairoli
Corso B. Cairoli è la strada che fianeggia il centro storico, presenta marciapiedi per tutto il suo sviluppo e su entrambi i lati, da un lato più ampi rispetto a quello opposto.



• Corso G. Garibaldi

Corso G. Garibaldi fianeggia anch'essa il centro storico, presenta marciapiedi piuttosto stretti per tutto il suo sviluppo e su entrambi i lati.



• Via Aldo Moro e Vittime

Via Aldo Moro e Vittime è a livello urbano la strada che collega Rutigliano con Conversano e termina nel centro storico di Rutigliano. Presenta marciapiedi molto ampi di larghezza di circa 1 m.



In tutti i casi, a prescindere dalla classe della viabilità, lo spazio prevalente è quello riservato alle automobili che, ad eccezione del traffico stesso, non incontrano alcun sistema di rallentamento della velocità.

Per il pedone, e in particolare per coloro che non sono nel pieno dell'efficienza fisica, come anziani e bambini, le condizioni e il tempo di attraversamento di questi assi costituisce una fonte di pericolo e insicurezza.

Lo spazio pedonale, inoltre, anche dove ampio, risulta spesso interrotto dalla presenza di segnaletica verticale, illuminazione pubblica, alberature e scale degli accessi privati alle abitazioni. Ne deriva una generale mancanza di comfort per il pedone, diffusa sulla città.